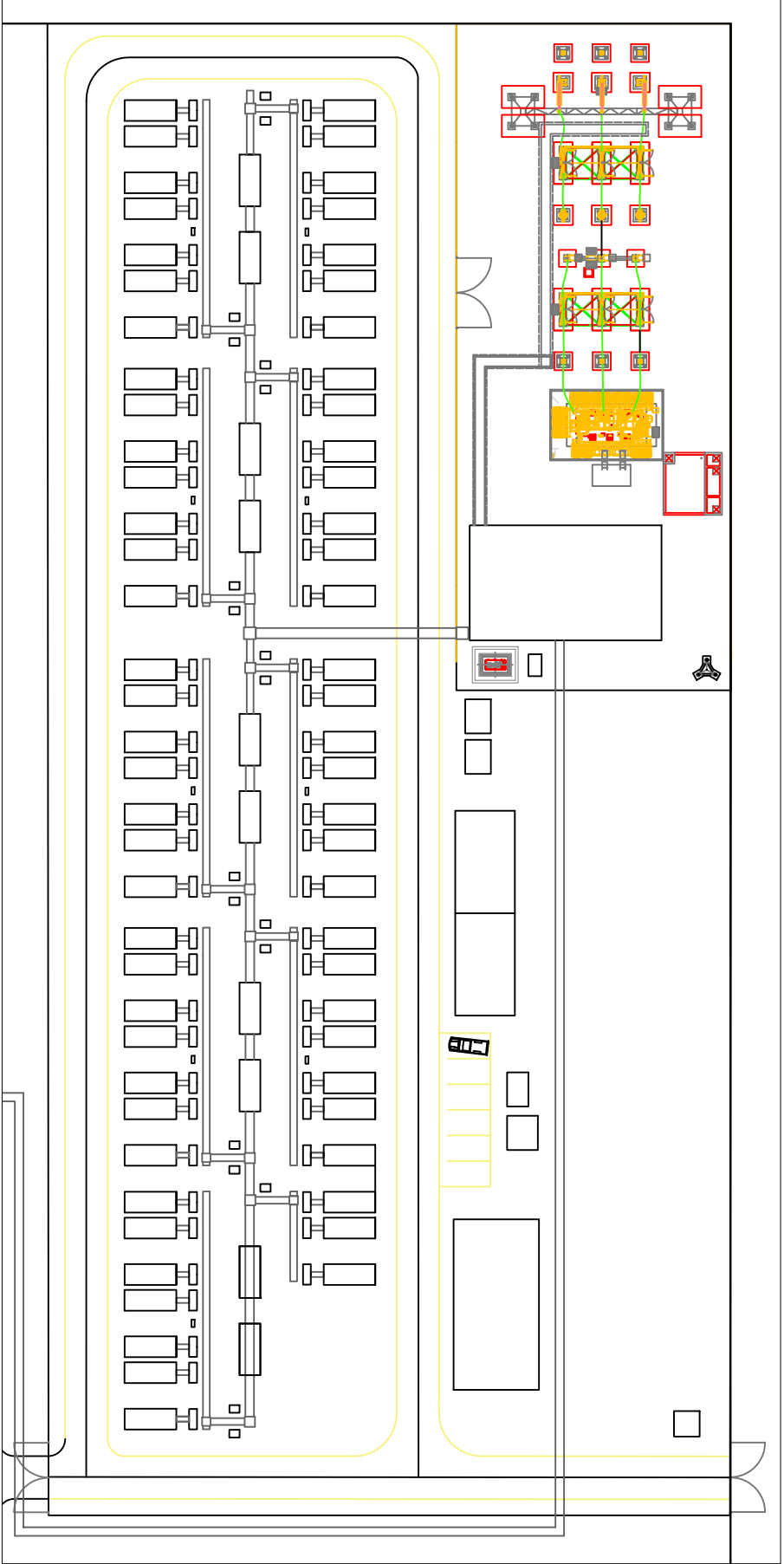


10.99.080

1293.4080

PLANTA FOTOVOLTAICA 70 MW
AREA 126,3 Hg



PLANTA SUBESTACION, BESS Y EDIFICIOS LOGISTICOS

EQUIPOS E INSTALACIONES PRINCIPALES

- BLOQUE DE GENERACION**
A01 AREA PANELES FOTOVOLTAICOS
A02 CONVERSOR (PCS)
A03 ESTACION DE TRANSFORMACION

- EDIFICIOS LOGISTICOS**
E01 SALA DE CONTROL PLANTA GENERADORA
E02 GENERADOR DE EMERGENCIA
E03 BODEGA DE RESIDUOS PELIGROSOS
E04 BODEGA DE RESIDUOS NO PELIGROSOS
E07 PLANTA TRATAMIENTO AGUAS SERVIDAS
E09 CONTROL Y ACCESO PRINCIPAL
E10 EDIFICIO DE ADMINISTRACION
E11 AREA ESTACIONAMIENTOS
E12 SISTEMA DE ALMACENAMIENTO DE ENERGIA MEDIANTE BATERIA (BESS)

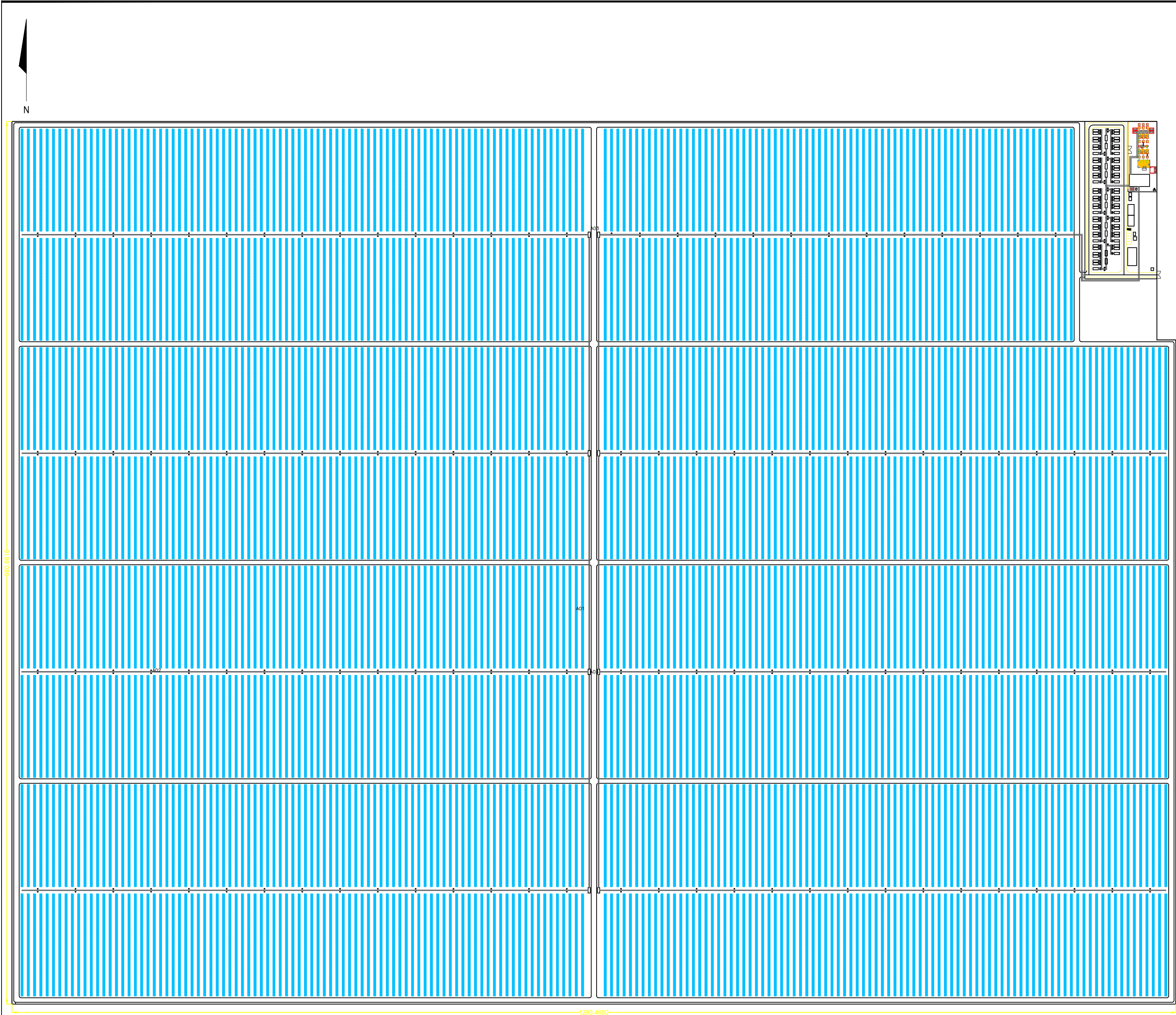
- SUBESTACIONES ELECTRICAS**
D01 SUBESTACION
D02 TUNEL DE CABLES
D03 SALA ELECTRICA



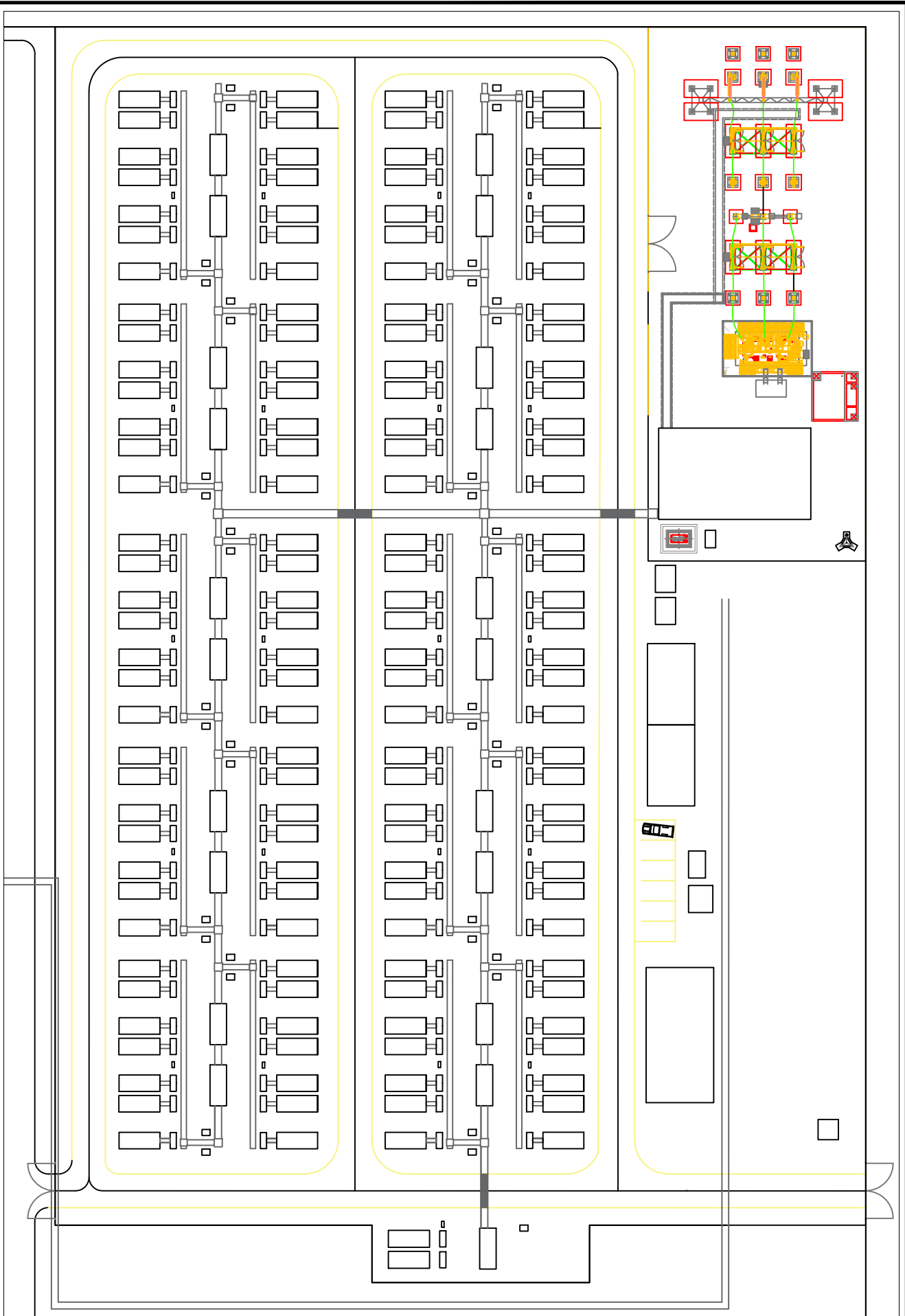
Determinación de los Costos de Inversión
y costos fijos de operación para la Unidad de Punta,
del SEN y de los SSMM

TITULO
PLANTA SOLAR FOTOVOLTAICA CON SEGUIMIENTO

APROBO				DIBUJO	1/1
REVISO				FECHA	ESCALA
CALCULO				FEB 2025	INDICADAS
PROYECTO				ARCHIVO	REV
DIBUJO					B
DOCUMENTO N°			CNE-24-001-506		
NOMBRE			FIRMA		
			FECHA		




PLANTA FOTOVOLTAICA HIBRIDA 120_MW
AREA 214,2 Hg



PLANTA SUBESTACION, BESS Y EDIFICIOS LOGISTICOS

EQUIPOS E INSTALACIONES PRINCIPALES

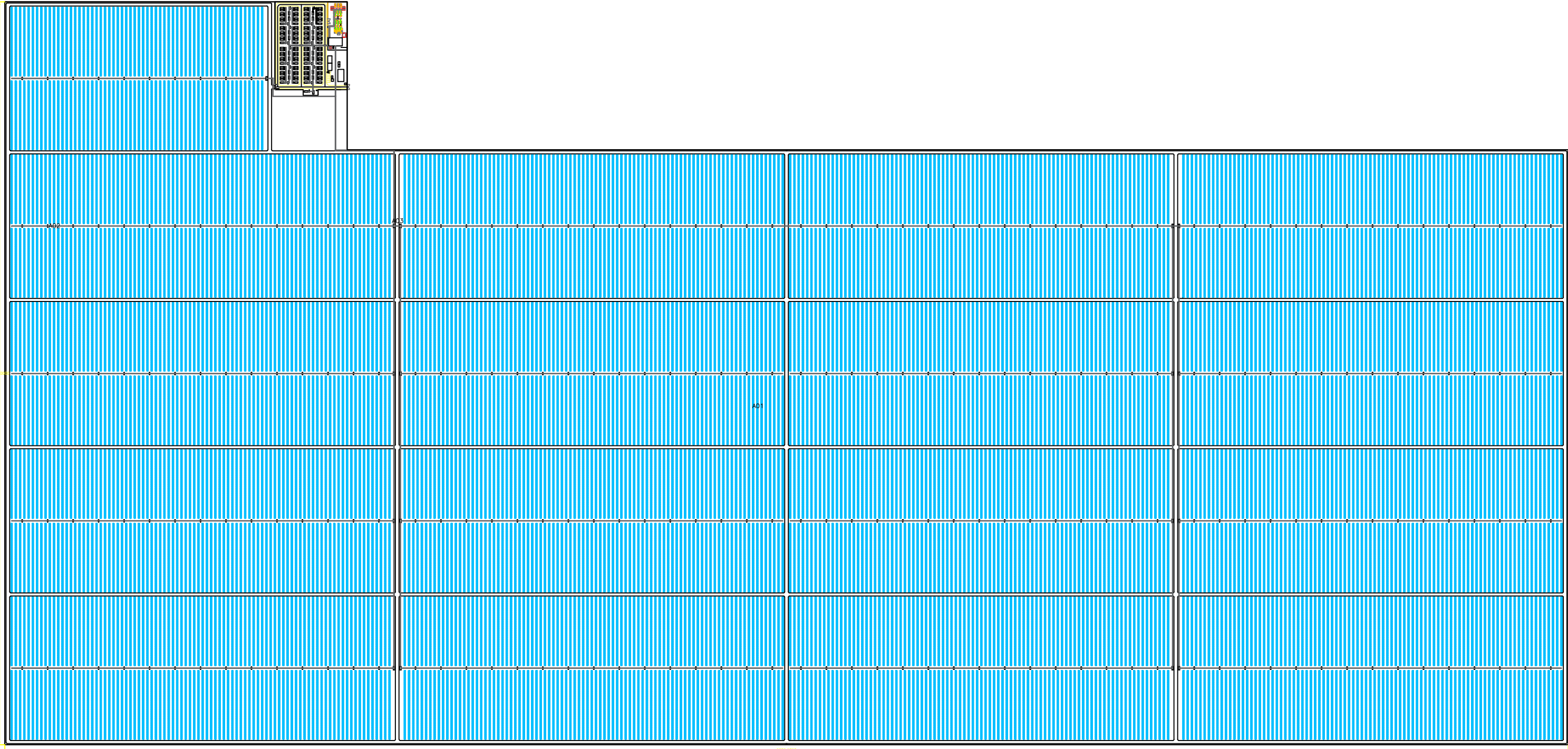
- BLOQUE DE GENERACION**
A01 AREA PANELES FOTOVOLTAICOS
A02 CONVERSOR (PCS)
A03 ESTACION DE TRANSFORMACION
- EDIFICIOS LOGISTICOS**
E01 SALA DE CONTROL PLANTA GENERADORA
E02 GENERADOR DE EMERGENCIA
E03 BODEGA DE RESIDUOS PELIGROSOS
E04 BODEGA DE RESIDUOS NO PELIGROSOS
E07 PLANTA TRATAMIENTO AGUAS SERVIDAS
E09 CONTROL Y ACCESO PRINCIPAL
E10 EDIFICIO DE ADMINISTRACION
E11 AREA ESTACIONAMIENTOS
E12 SISTEMA DE ALMACENAMIENTO DE ENERGIA MEDIANTE BATERIA (BESS)
- SUBESTACIONES ELECTRICAS**
D01 SUBESTACION
D02 TUNEL DE CABLES
D03 SALA ELECTRICA



Determinación de los Costos de Inversión y costos fijos de operación para la Unidad de Punta , del SEN y de los SSMM

TITULO
PLANTA SOLAR FOTOVOLTAICA CON SEGUIMIENTO

CONTENIDO		DIBUJO	
Green Field para Planta 120 MW Solar Fotovoltaica con Seguimiento		1/1	
APROBO		FECHA	ESCALA
REVISO		ENE 2025	INDICADAS
CALCULO		ARCHIVO	REV
PROYECTO			
DIBUJO			
DOCUMENTO N°		B	
CNE-24-001-507			




PLANTA FOTOVOLTAICA 150 MW
AREA 266,6 H6



PLANTA SUBESTACION, BESS Y EDIFICIOS LOGISTICOS

EQUIPOS E INSTALACIONES PRINCIPALES

- BLOQUE DE GENERACION**
A01 AREA PANELES FOTOVOLTAICOS
A02 CONVERSOR (PCS)
A03 ESTACION DE TRANSFORMACION
- EDIFICIOS LOGISTICOS**
E01 SALA DE CONTROL PLANTA GENERADORA
E02 GENERADOR DE EMERGENCIA
E03 BODEGA DE RESIDUOS PELIGROSOS
E04 BODEGA DE RESIDUOS NO PELIGROSOS
E07 PLANTA TRATAMIENTO AGUAS SERVIDAS
E09 CONTROL Y ACCESO PRINCIPAL
E10 EDIFICIO DE ADMINISTRACION
E11 AREA ESTACIONAMIENTOS
E12 SISTEMA DE ALMACENAMIENTO DE ENERGIA MEDIANTE BATERIA (BESS)
- SUBESTACIONES ELECTRICAS**
D01 SUBESTACION
D02 TUNEL DE CABLES
D03 SALA ELECTRICA

		Determinación de los Costos de Inversión y costos fijos de operación para la Unidad de Punta , del SEN y de los SSMM			
		TITULO PLANTA SOLAR FOTOVOLTAICA CON SEGUIMIENTO			
APROBO				CONTENIDO	DIBUJO
REVISO				Green Field para Planta 150 MW Solar Fotovoltaica con Seguimiento	1/1
PROYECTO					FECHA ESCALA
DIBUJO					FEB 2025 INDICADAS
				DOCUMENTO N°	ARCHIVO REV
	NOMBRE	FIRMA	FECHA	CNE-24-001-508	B